

1

## ¿Qué ha pasado en las cuencas de los ríos Cauca y San Jorge?



**27 de agosto/2021:** rompimiento del dique marginal del río Cauca en Caregato (San Jacinto del Cauca).

**Febrero - Marzo/2022:** afectación obras de cierre en Caregato por creciente del Cauca.

**10 de marzo/2022:** rompimiento del dique marginal del río Cauca en el sector Santillana (Nechí). Emergencia controlada el 13 mar/2022.

2

## ¿Qué ha pasado recientemente (13-14 de junio)?



**Lluvias** en toda La Mojana y en el Bajo Cauca, Bajo Nechí, Alto San Jorge y Bajo Magdalena.



**Ascenso** en: *i)* río San Jorge (Montelíbano-Ayapel) y sus aportantes (ríos San Pedro y Uré); *ii)* río Cauca tramo Cáceres-Caregato, *iii)* río Nechí y sus aportantes, y *iv)* Áreas de drenaje conexas al río Cauca por su ingreso en Caregato.



## Reporte comunitario



**Inundaciones por ingreso del río Cauca** en áreas de drenaje de: *i)* caño San Matías: desde Los Arrastres (Guaranda) hasta Parcelas de Santa Fe (San Benito Abad); *ii)* caño Rabón: desde Gavalda (Guaranda) hasta La Plaza (San Benito Abad) y *iii)* caño Viloria: desde Cecilia (Ayapel) hasta Cuiva (San Benito Abad).

**Inundaciones por muy altos niveles**, en: *i)* corredor del río San Jorge (San Marcos-Magangué); *ii)* corredor de los caños Mojana, Pancegüita y sistema cenagoso del municipio de Sucre, y *iii)* corredor del río Cauca (Guacamayo-Playa Alta, al norte de Achí).

3

## ¿Qué esperamos (14-15 de junio)?



**Lluvias** en sectores del Bajo Magdalena, Bajo Nechí y Alto San Jorge y en sectores de los municipios de San Jacinto del Cauca y Nechí.

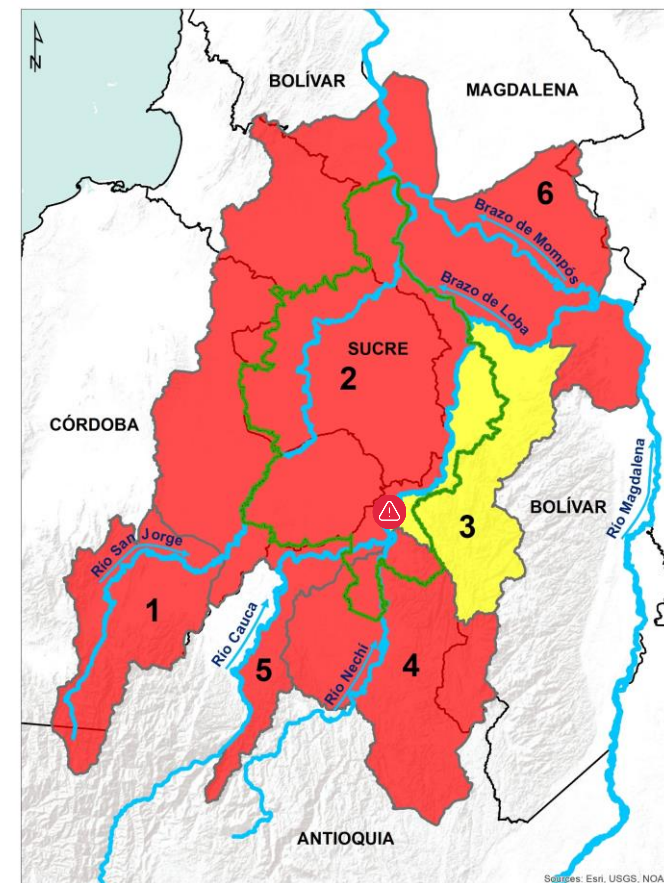


**Ascenso** en: *i)* río San Jorge (La Apartada-Ayapel), ciénagas y caños; *ii)* río Cauca tramo Valdivia-Achí, *iii)* río Nechí y sus aportantes, y *iv)* Áreas de drenaje conexas al río Cauca por su ingreso en Caregato.



## Recomendaciones

- Se advierte sobre el incremento de niveles en el río San Jorge (La Apartada-Ayapel), y en el río Cauca (especial atención en el tramo Caucasia-Caregato)
- Especial atención en áreas de drenaje de los caños Gil, San Matías, Rabón y Viloria, por ingreso del río Cauca y aumento de niveles a lo largo del día.
- Zonas con altos niveles: río San Jorge (Montelíbano-desembocadura), río Cauca (norte de Achí - Pinillos), río Magdalena (entre El Banco y Plato), caños Mojana y Pancegüita (Sucre) y sistema de ciénagas (Ayapel, San Marcos y Sucre).

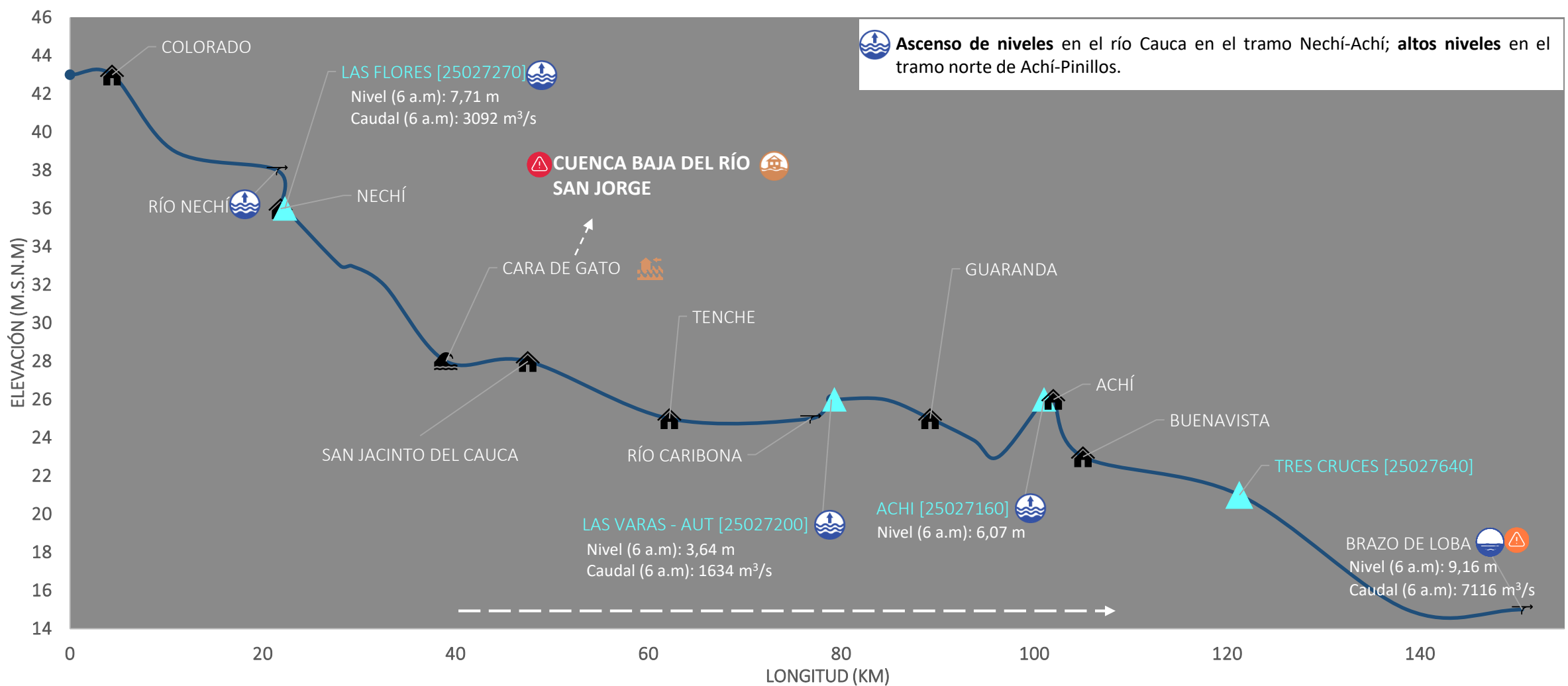


**PARA TOMAR ACCIÓN:** 1) Alto San Jorge; 2) Bajo San Jorge, 4) Bajo Nechí, incluidos sus aportantes; y 5) río Cauca entre Valdivia y Nechí y 6) Bajo Magdalena entre El Banco y Plato. **Alerta puntual** en el río Cauca, en el sector Caregato (San Jacinto del Cauca)



**PARA INFORMARSE:** y 3) Cuenca del río Cauca entre Nechí y Pinillos.

### III. Condiciones hidrológicas actuales en el río Cauca (tramo Nechí-Pinillos)



**Ascenso de niveles** en el río Cauca en el tramo Nechí-Achí; **altos niveles** en el tramo norte de Achí-Pinillos.

#### PUNTOS DE INTERÉS RÍO CAUCA (TRAMO NECHÍ-MAGANGUÉ)



Estación hidrológica IDEAM  
Población  
Rompedero  
Confluencia

#### ALERTAS HIDROLÓGICAS



**Alerta ROJA** Para tomar acción



**Alerta NARANJA** Para prepararse



**Alerta AMARILLA** Para informarse



**Condiciones NORMALES** Sin alerta

#### CONDICIONES HIDROLÓGICAS



Niveles en ascenso



Niveles en descenso



Niveles estables



Tránsito de crecida

#### ZONAS DE EMERGENCIA



Inundación por desbordamiento

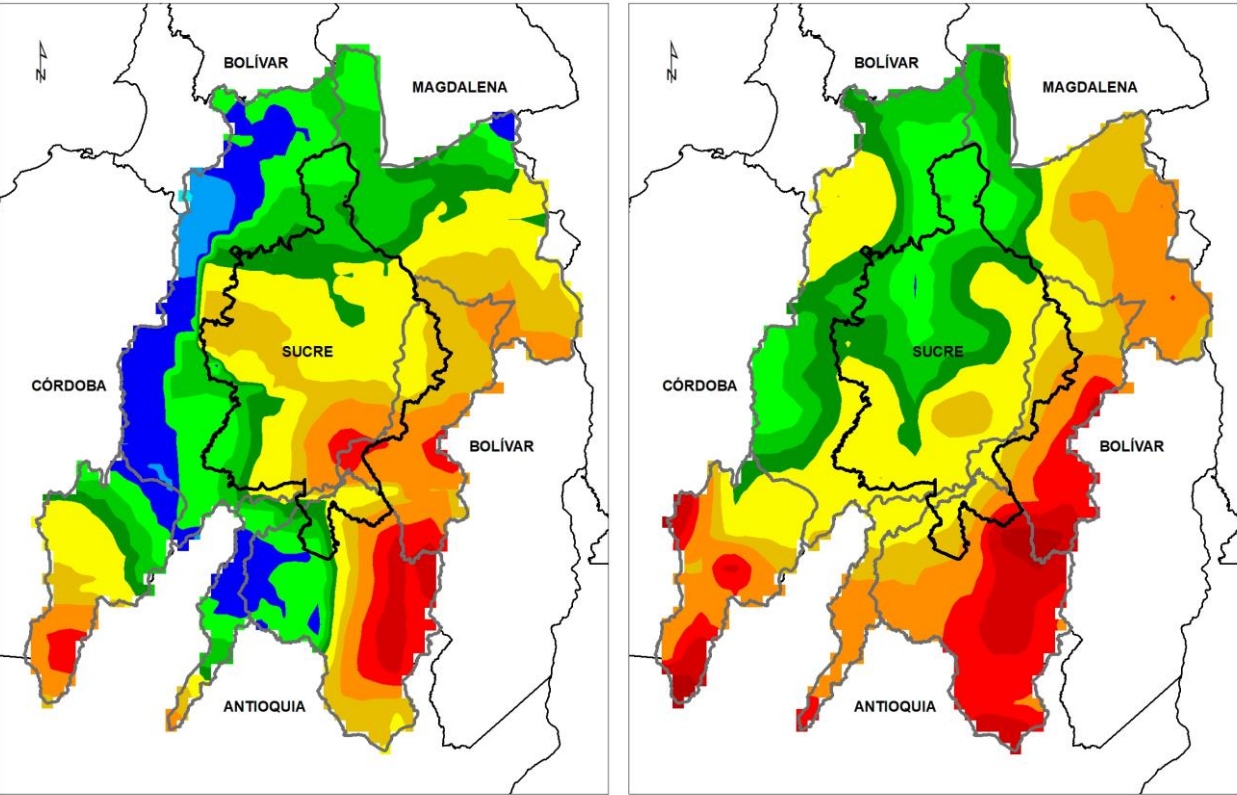


Inundación por rompimiento margen derecha



Inundación por rompimiento margen izquierda (Mojana)

PRONÓSTICO PARA EL 14 DE JUNIO Y 15 DE JUNIO

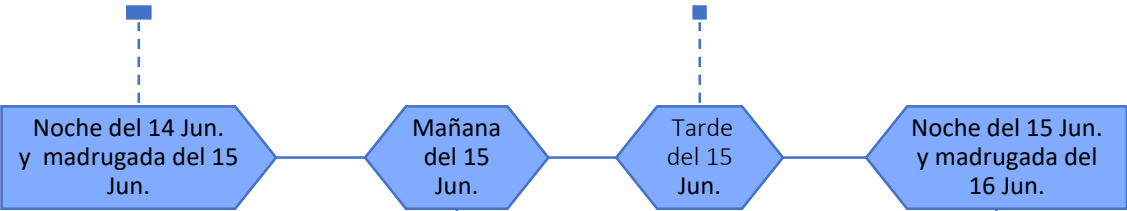


ACUMULADO DEL 14 AL 15 DE JUN

ACUMULADO DEL 15 AL 16 JUN



Lluvias en sectores del, Bajo Nechí, Bajo Magdalena y Alto San Jorge, y, en zonas de los municipios de San Jacinto del Cauca y Nechí.



Cielo parcialmente nublado, sin lluvias.

Parcialmente nublado, con lluvias.

Lluvias en amplios sectores de La Mojana, Bajo Cauca, Bajo Nechí y Alto San Jorge.

**Equipo de trabajo Centro regional de Pronóstico  
y Alertas Tempranas de LA MOJANA**

Elaborado por:  
**NATALIA MUÑOZ**, Hidróloga  
**RAFAEL MUNDARAY**, Meteorólogo

[www.corpomojana.gov.co](http://www.corpomojana.gov.co)  
**Correo Electrónico:**  
[corpomojana@corpomojana.gov.co](mailto:corpomojana@corpomojana.gov.co)  
Cra. 21 # 21 A – 44 San Marcos - Sucre  
Teléfono: (+575) 295 5347

**YOLANDA GONZALEZ HERNÁNDEZ**,  
Directora General IDEAM.  
**MARTHA CECILIA CADENA**,  
Jefe Oficina del Servicio de Pronósticos y Alertas  
[www.ideam.gov.co](http://www.ideam.gov.co)

**Correos electrónicos:**  
[servicio@ideam.gov.co](mailto:servicio@ideam.gov.co),  
[alertas@ideam.gov.co](mailto:alertas@ideam.gov.co)

Calle 25 d # 96b - 70, piso 3. Bogotá, D.C.  
Teléfono: 307 5625 ext. 1334 - 1336.

**LILIANA QUIROZ**, Directora General de la Corporación para el Desarrollo Sostenible de La Mojana y el San Jorge-CORPOMOJANA.

**RAQUEL GARAVITO**, Gerente del Fondo Adaptación

**JIMENA PUYANA**, Gerente Nacional de Desarrollo Sostenible del PNUD